

土地所在図
地積測量図

地番 2569番12、
2569番17～2569番19

土地の所在 古河市三杉町一丁目

求積表

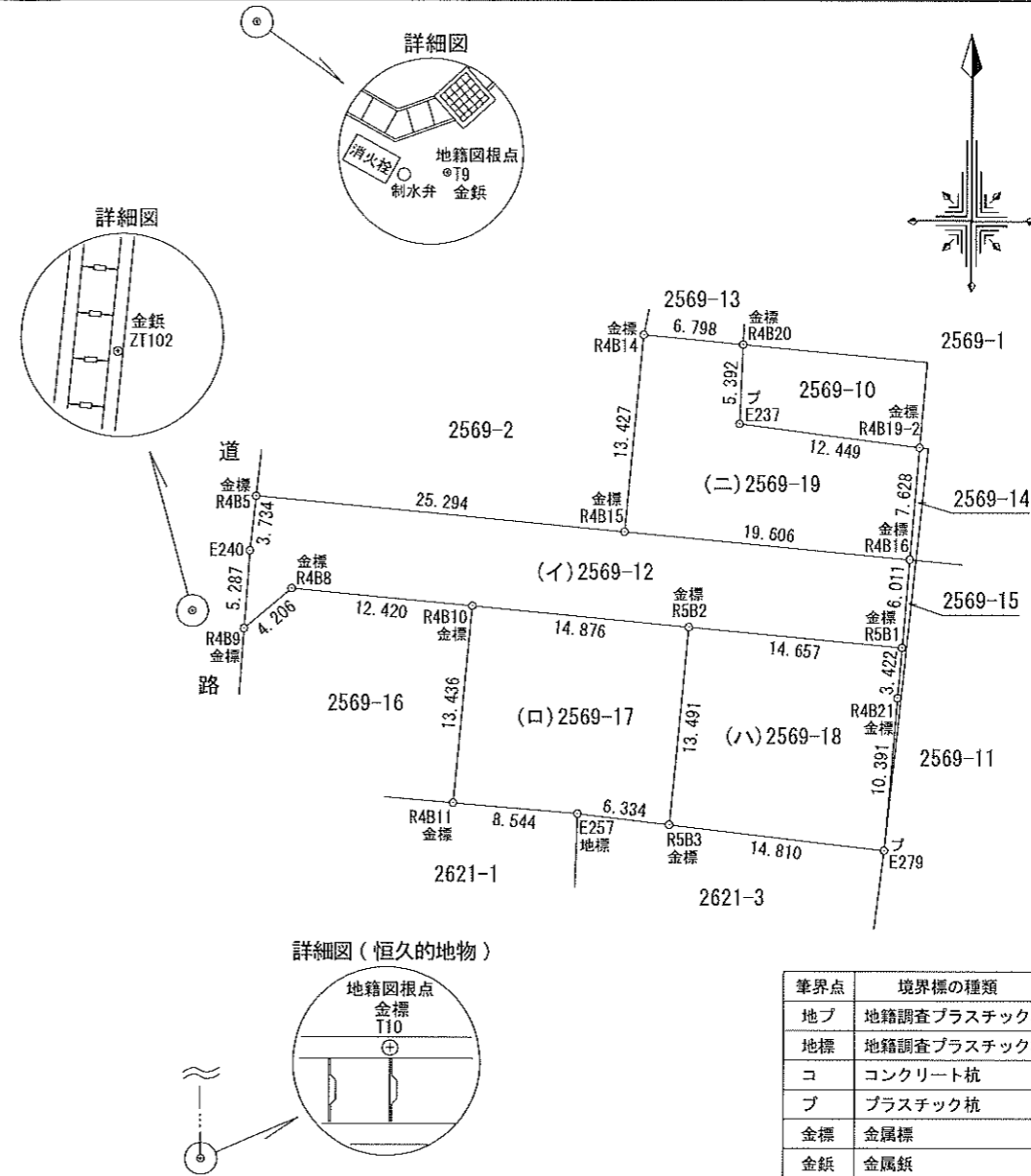
地番 (イ)2569-12				
点名	X _n	Y _n	X _n · (Y _{n+1} - Y _{n-1})	備考
R4B5	22172.785	-10146.137	-567468.086505	
E240	22169.074	-10146.551	-17602.244756	
R4B9	22163.801	-10146.931	62767.884432	
R4B8	22166.516	-10143.719	345265.653216	
R4B10	22165.333	-10131.355	602276.428276	
R5B2	22163.916	-10116.547	651574.802568	
R5B1	22162.520	-10101.957	334787.027120	
R4B16	22168.509	-10101.441	-421223.839509	
R4B15	22170.376	-10120.958	-990927.125696	
合計			-549.500854	
合計面積			274.7504270	
地積			274.75 m ²	

地番 (ロ)2569-17				
点名	X _n	Y _n	X _n · (Y _{n+1} - Y _{n-1})	備考
R4B10	22165.333	-10131.355	-356595.877304	
R4B11	22151.958	-10132.635	160225.112214	
E257	22151.225	-10124.122	327926.734900	
R5B3	22150.486	-10117.831	167789.931450	
R5B2	22163.916	-10116.547	-299744.799984	
合計			-398.898724	
合計面積			199.4493620	
地積			199.44 m ²	

地番 (ハ)2569-18				
点名	X _n	Y _n	X _n · (Y _{n+1} - Y _{n-1})	備考
R5B2	22163.916	-10116.547	-351830.002584	
R5B3	22150.486	-10117.831	297370.274550	
E279	22148.757	-10103.122	345077.634060	
R4B21	22159.111	-10102.251	25815.364315	
R5B1	22162.520	-10101.957	-316835.385920	
合計			-402.115579	
合計面積			201.0577895	
地積			201.05 m ²	

地番 (ニ)2569-19				
点名	X _n	Y _n	X _n · (Y _{n+1} - Y _{n-1})	備考
R4B14	22183.742	-10119.679	-178490.388132	
R4B15	22170.376	-10120.958	404343.317488	
R4B16	22168.509	-10101.441	447183.163548	
R4B19-2	22176.109	-10100.786	-259260.890319	
E237	22177.707	-10113.132	-268926.875082	
R4B20	22183.095	-10112.912	-145232.722965	
合計			-384.395462	
合計面積			192.1977310	
地積			192.19 m ²	

総合計面積 867.4553095 m²



恒久的地物の名称および座標値

任意座標・世界測地系 (測地成果2000)			
点名	X _n	Y _n	備考
T9	22204.964	-10146.170	地籍図根点 (金属銀)
T10	22093.956	-10149.084	地籍図根点 (金属標)
ZT102	22164.989	-10150.447	補助基準点 (金属銀)

※震災前の基本三角点等の成果に基づき測量

測量年月日	令和 6年 3月 27日	再測量・変換等の別
測地系	任意座標・世界測地系 (測地成果2000)	再測量又はパラメータ変換されていない
座標系	IX系	

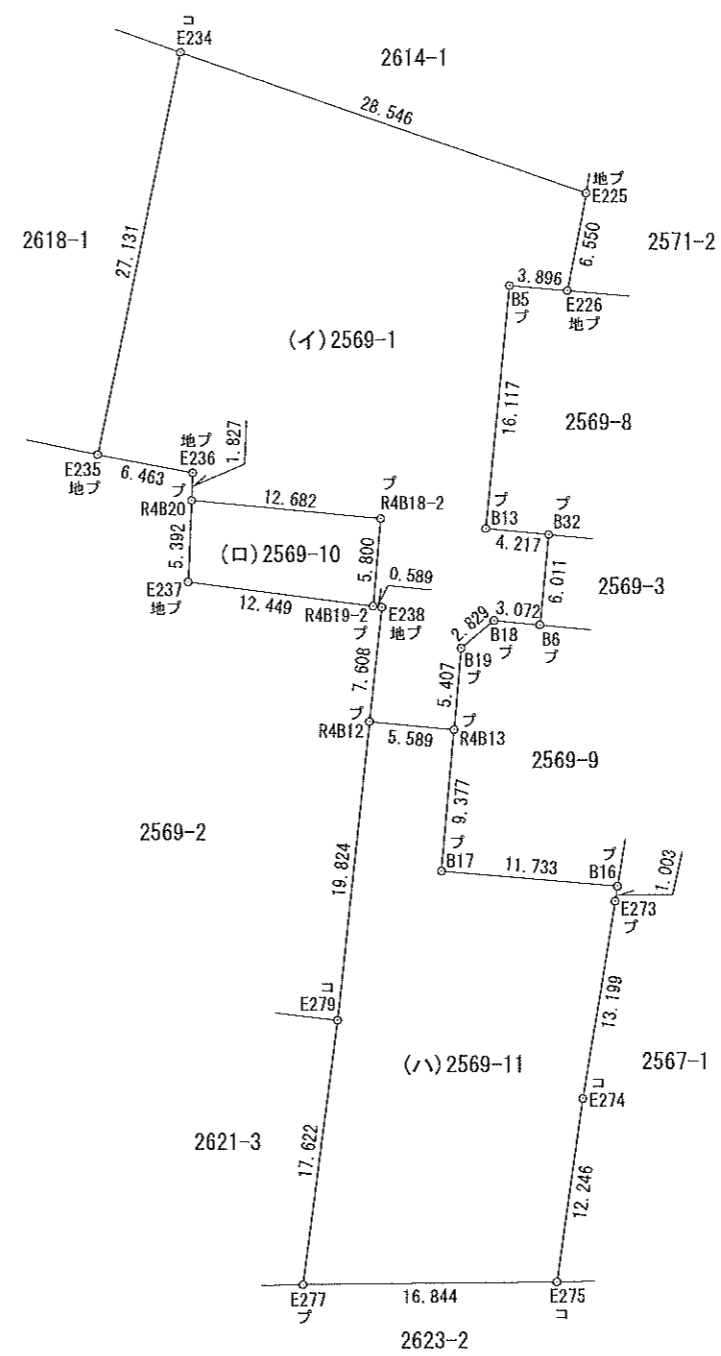
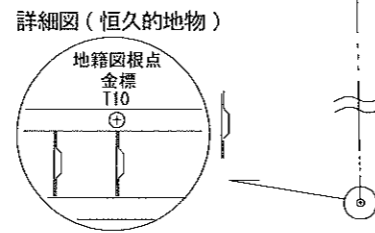
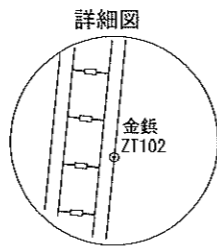
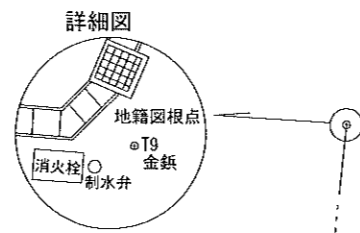
作成者 茨城県古河市長谷町38番55号
土地家屋調査士法人松井事務所
代表社員 松井直 (令和 6年 3月 27日作成)

申請人 大栄商事株式会社
代表取締役 大塚敬康 縮尺 1/500

地番 2569-1、
2569-10、2569-11

地積測量図 1/2

土地の所在 古河市三杉町一丁目



筆界点	境界標の種類
地ブ	地籍調査プラスチック杭
コ	コンクリート杭
ブ	プラスチック杭
金標	金属標
金銀	金属銀
計	計算点

作成者 茨城県古河市長谷町38番55号
土地家屋調査士法人松井事務所
代表社員 松井直 (令和4年10月30日作成)

申請人 野澤義和

縮尺 1/500

地番	2569-1、 2569-10、2569-11
----	----------------------------

土地の所在 古河市三杉町一丁目

求積表

恒久的地物の名称および座標値

点名	X _n	Y _n	備考
T9	22204.964	-10146.170	地籍図根点 (金属板)
T10	22093.956	-10149.084	地籍図根点 (金属標)
ZT102	22164.989	-10150.447	補助基準点 (金属板)

(任意座標)

地番	(イ)2569-1			
点名	X _n	Y _n	X _n · (Y _{n+1} - Y _{n-1})	備考
E234	22212.689	-10113.687	-721423.713342	
E235	22186.121	-10119.187	18858.202850	
E236	22184.920	-10112.837	139210.373000	
R4B20	22183.095	-10112.912	278375.659155	
R4B18-2	22181.888	-10100.288	268977.573888	
R4B19-2	22176.109	-10100.786	1907.145374	
E238	22176.033	-10100.202	-5011.783458	
R4B12	22168.468	-10101.012	105388.896872	
R4B13	22167.936	-10095.448	133628.318208	
B19	22173.323	-10094.984	58471.052751	
B18	22175.135	-10092.811	115998.131185	
B6	22174.842	-10089.753	80871.648774	
B32	22180.824	-10089.164	-80050.593816	
B13	22181.225	-10093.362	-59068.602175	
B5	22197.269	-10091.827	120220.408904	
E226	22196.927	-10087.946	113603.872386	
E225	22203.359	-10086.709	-571536.664019	
合計			-1580.073463	
合計面積			790.0367315	
地積			790 m ²	

地番	(ロ)2569-10			
点名	X _n	Y _n	X _n · (Y _{n+1} - Y _{n-1})	備考
R4B20	22183.095	-10112.912	-284919.672180	
E237	22177.707	-10113.132	268926.875082	
R4B19-2	22176.109	-10100.786	284829.943996	
R4B18-2	22181.888	-10100.288	-268977.573888	
合計			-140.426990	
合計面積			70.2134950	
地積			70 m ²	

地番	(ハ)2569-11			
点名	X _n	Y _n	X _n · (Y _{n+1} - Y _{n-1})	備考
R4B12	22168.468	-10101.012	-170120.823432	
E279	22148.757	-10103.122	-96878.663118	
E277	22131.281	-10105.386	322651.945699	
E275	22131.442	-10088.543	410117.751702	
E274	22143.571	-10086.855	84566.297649	
E273	22156.597	-10084.724	50782.920324	
B16	22157.587	-10084.563	-255454.820523	
B17	22158.594	-10096.253	-241196.295690	
R4B13	22167.936	-10095.448	-105497.207424	
合計			-1028.894813	
合計面積			514.4474065	
地積			514 m ²	

※震災前の基本三角点等の成果に基づき測量

測量年月日	令和 4 年 10 月 29 日	再測量・変換等の別
測地系	任意座標・世界測地系 (測地成果2000)	再測量又はパラメータ変換されていない
座標系	IX系	

総合計面積	1374.6976330 m ²
-------	-----------------------------

作成者 茨城県古河市長谷町38番55号
土地家屋調査士法人松井事務所
代表社員 松 井 直 (令和 4 年 10 月 30 日作成)

申請人 野 澤 義 和

縮尺 1/