

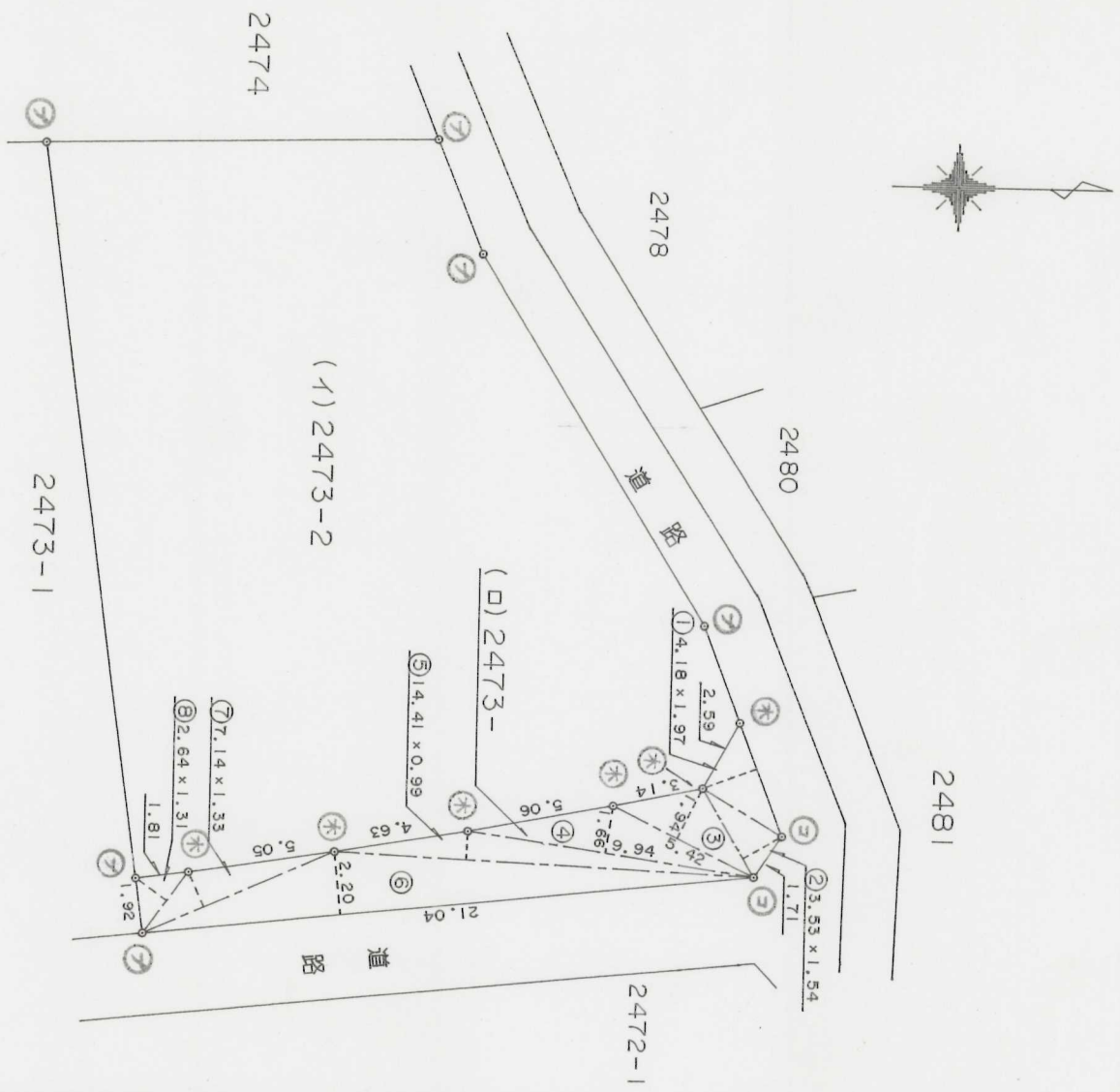
地積測量図

地番	2473-
土地の所在	猿島郡三和町大字東山田字前山

三斜求積表

地番 NO.	(口) 2473-1	高	さ	倍	積
1	4.18	x	1.97	=	8.2346
2	3.53	x	1.54	=	5.4362
3	5.42	x	1.94	=	10.5148
4	9.94	x	1.66	=	16.5004
5	14.41	x	0.99	=	14.2659
6	21.04	x	2.20	=	46.2880
7	7.14	x	1.33	=	9.4962
8	2.64	x	1.31	=	3.4584
		倍			114.1945
		面積			57.09725 m ²

地番	(イ) 2473-2	高	計地積	面積
484				57.09725
				426.90275 m ²



茨城県猿島郡三和町役場
書記 鳳見幸則

境界標の種類	種類
石	杭
プラスチック	杭
コンクリート	杭
金属	標
木	標

製作者 水海道市内守谷町1657番地 測量士 田谷征雄 (平成13年3月28日作製)

申請人 被代位者 大栄商事株式会社 三和町長 館野喜重郎 縮尺 1/250